



# โครงสร้างเทศบาลตำบลหนองขุ่น อำเภอวัดสิงห์ จังหวัดชัยนาท

# กรอบโครงสร้างส่วนราชการของเทศบาลตำบลหนองขุ่น

ปลัด ทต.

รองปลัด ทต.

สำนักปลัด ทต.

( นักบริหารงานทั่วไป )

- |                                  |   |
|----------------------------------|---|
| ๑. งานบริหารทั่วไป               | ๒. งานพัฒนาชุมชน                          |
| ๓. งานการเจ้าหน้าที่             | ๔. งานนโยบายและแผน                        |
| ๕. งานกฎหมายและคดี               | ๖. งานบริหารการศึกษา                      |
| ๗. งานป้องกันและบรรเทาสาธารณภัย  | ๘. งานกีฬาและนันทนาการ                    |
| ๙. งานส่งเสริมสุขภาพและสาธารณสุข | ๑๐. งานส่งเสริมการศึกษา ศาสนา และวัฒนธรรม |
| ๑๑. งานอนามัยและสิ่งแวดล้อม      | ๑๒. งานควบคุมโรคติดต่อ                    |

กองคลัง

( นักบริหารงานการคลัง )

๑. งานการเงิน
๒. งานบัญชี
๓. งานพัฒนาและจัดเก็บรายได้
๔. งานทะเบียนทรัพย์สินและพัสดุ

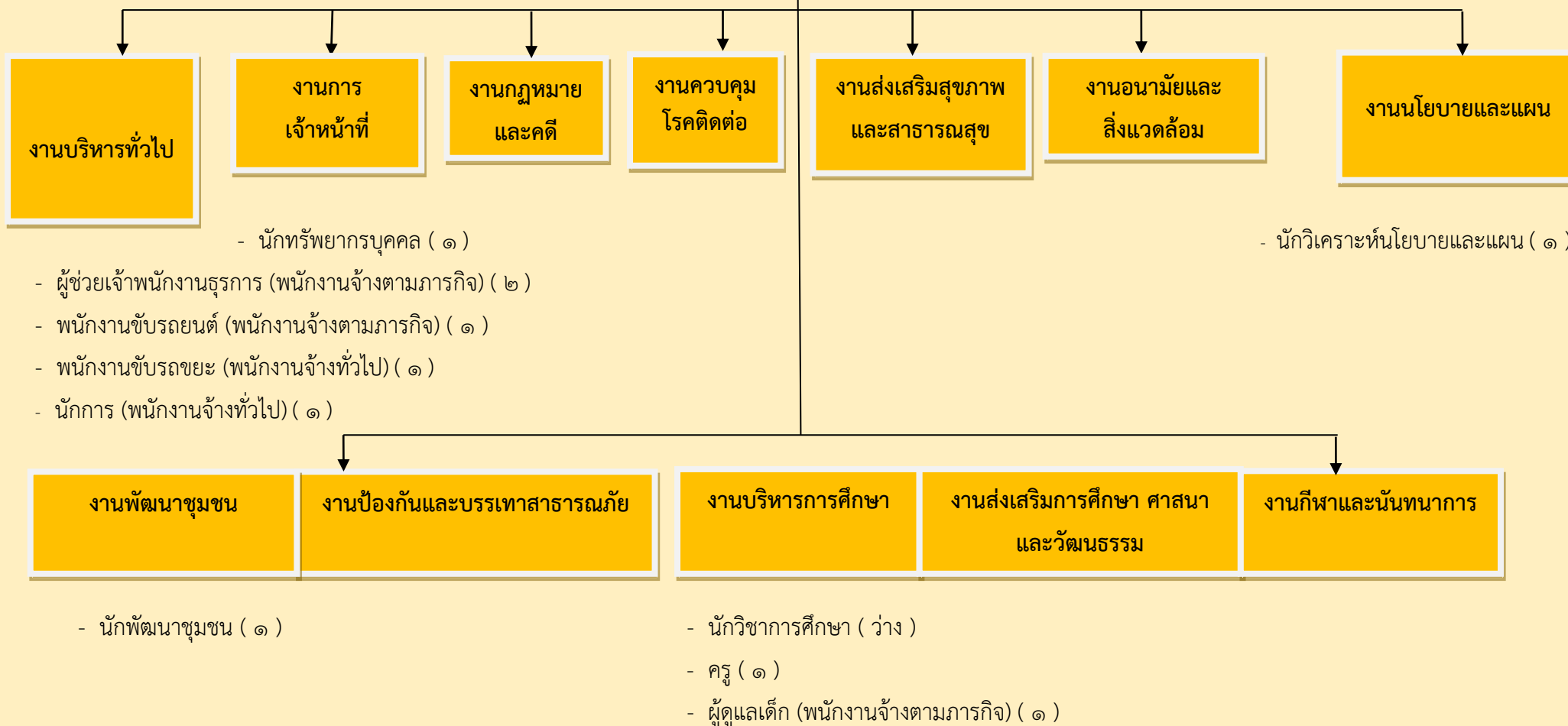
กองช่าง

( นักบริหารงานช่าง )

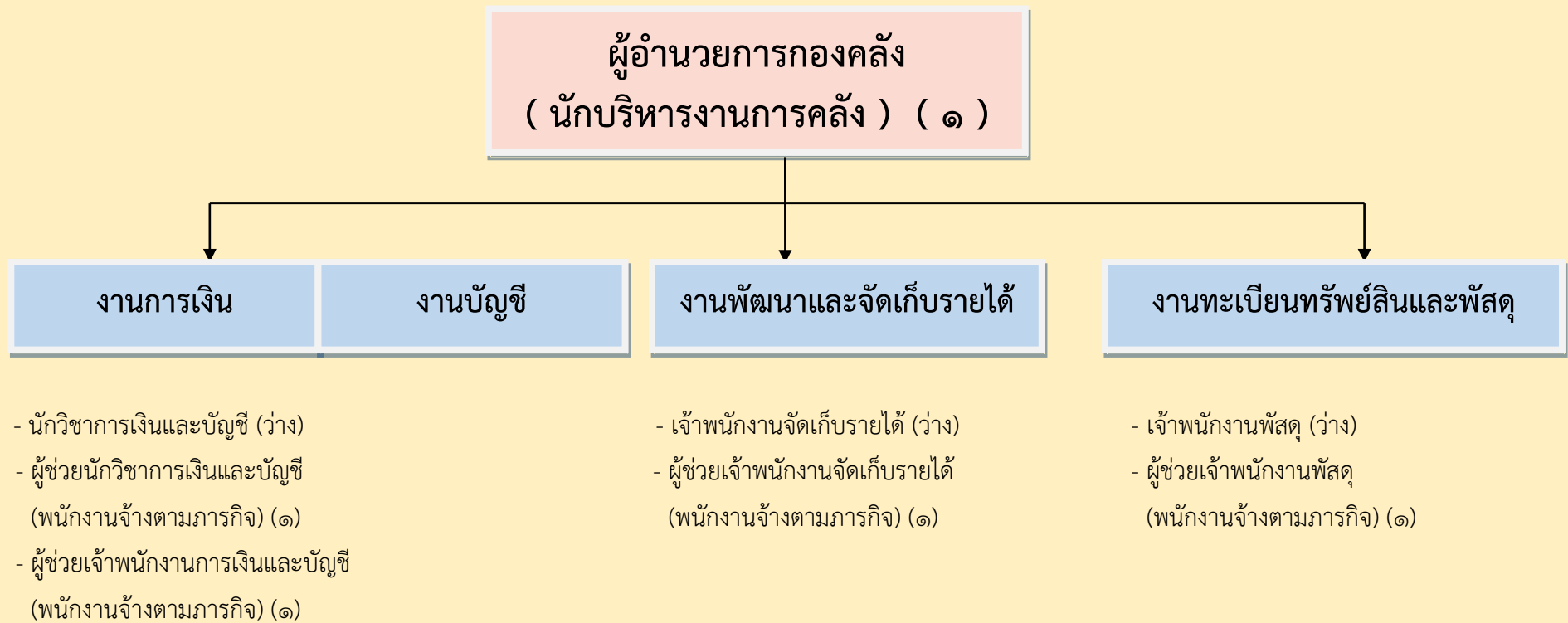
๑. งานก่อสร้าง
๒. งานออกแบบและควบคุมอาคาร
๓. งานผังเมือง
๔. งานประสานสาธารณูปโภค

# โครงสร้างของสำนักปลัด ทต.

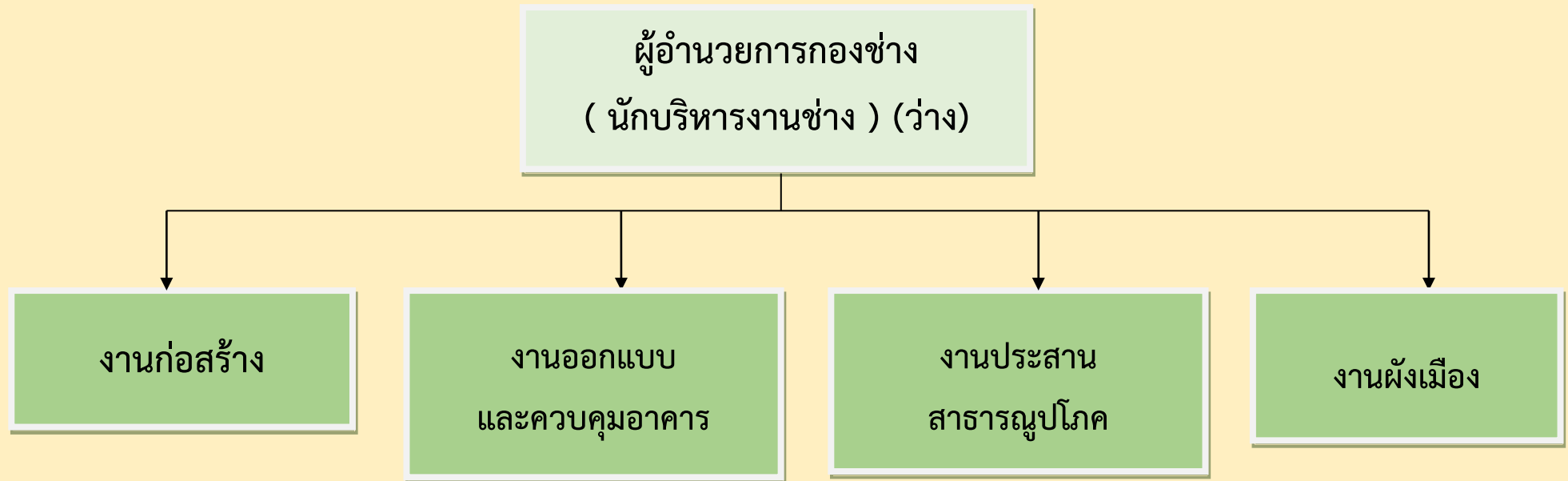
หัวหน้าสำนักปลัด ทต.  
(นักบริหารงานทั่วไป) (๑)



# โครงสร้างของกองคลัง ทต.



# โครงสร้างของกองช่าง ทต.



- นายช่างโยธา (๑)
- ผู้ช่วยนายช่างโยธา (พนักงานจ้างตามภารกิจ) ( ๑ )
- ผู้ช่วยเจ้าพนักงานธุรการ (พนักงานจ้างตามภารกิจ) ( ๑ )